

参考：DNA/RNA Synthesizer 用カラム情報



日本テクノサービス株式会社
NIHON TECHNO SERVICE CO.,LTD

以下に各試薬会社で取扱いのカラム形状を示します。

適合装置及び形状確認の参考にしてください。

■Glen Research 社

●ABI Type (NTS M,H-Series、ABI3400、ABI391、ABI394、Expedite etc)

Empty Synthesis Columns (40nm, 0.2 μ m, or 1 μ m) (TWIST™ Style)

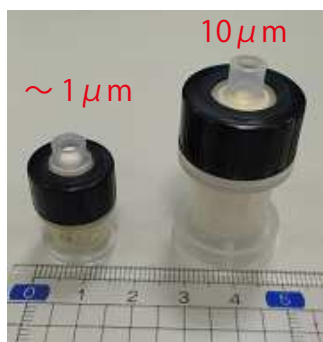
20-0030-00

Empty Synthesis Columns (10 μ m) (TWIST™ Style)

20-0040-00

Replacement Frits (10 μ m)

20-0040-0F



スクリーフタを開け、
上部のフィルターを外して装填します。



●Expedite Type (NTS M,H-Series、ABI3400、ABI391、ABI394、Expedite etc)

Empty Synthesis Columns (40nm, 0.2 μ m)

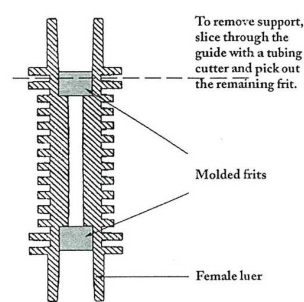
20-0021-02

Empty Synthesis Columns (1 μ m)

20-0021-01

Replacement Filters (40nm, 0.2 or 1 μ m)

20-0021-0F



■Biosearch Technologies 社

●NTS M,H-Series、ABI3400、ABI391、ABI394、Expedite etc

CL-1502-1 DNA Synthesis Column, Small, Empty ...①

CL-1501-1 DNA Synthesis Column, Large, Empty ...②

FR-1501-100 Frit, Column, 1/16 in. x 0.163 100 Pack

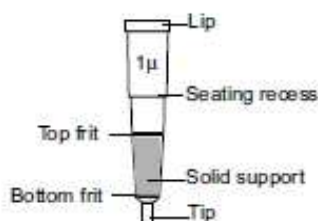
FR-1502-100 Frit, Column, 1/8 in. x 0.163 100 Pack

CL-1504-1 Male Tapered Luer Coupler

カプラーを使って Frit をカラムにはめ込んで使用します。



■Glen Research 社 (Biosearch Technologies 社でも取扱いあり)



ABI 3900 Type (ABI3900、MerMade、Dr.Oligo etc)

Empty MerMade Columns (50 nmole)

Pack of 48 20-0050-05

Empty MerMade Columns (200 nmole/1 μ mole)

Pack of 48 20-0050-02