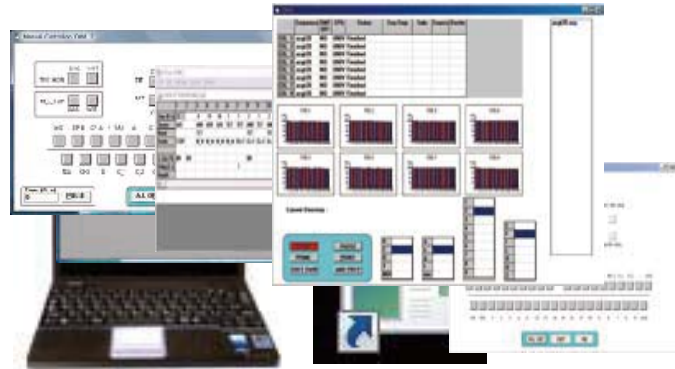


Type H DNA/RNA合成機

Hシリーズ NTS H-8



NTS H-8RNA合成機



Hシリーズ合成機コントロールソフト

日本テクノサービス㈱のDNA/RNA合成機はDNA合成、RNA合成、修飾塩基などのさまざまなDNA合成、RNA合成の広範囲なアプリケーションに適した高品質な合成をする為の合成機です。

アミダイトポート7本の8本カラム同時合成機NTS H-8です。ユーザーフレンドリーなソフトウェアで最小量のオペレータ入力力で合成を開始できます。

通常の合成プログラムは標準でインストールされており、各合成のステップでの試薬量の調整、ディレイタイムの調整等も容易に変更可能です。

合成中に合成カラムの交換・追加及び試薬の交換も用意にでき連続合成が可能で、かつ高価な試薬が無駄にするのを回避できます。

アミダイト試薬及び合成試薬は、GelnResearch社の試薬を使用しますので高品質で良質な合成が可能です。

合成カラムスケールは、0.2umolスケールから1umolスケールまで対応しております。

合成効率はトリチルモニタ内蔵で各カラム各合成ステップの合成効率を確認することができます。

技術サービス・技術サポートも体制を整え、使用する試薬での合成の最適化のお手伝いもいたしております。

保証期間は納入後1年間で、オプションにて3年間保証もご用意しております。保証期間後は、ON CALLにてサービスマンが訪問し故障箇所を改善いたします。

万が一部品壊れても国産ですので部品供給も安心です。

いまシンセサイザをお探しのお客様は必要性を合わせるために理想的なシンセサイザを提供できる弊社にお問い合わせください。

簡単操作で合成ができます

STEP 1

本体とPCの電源を入れ、試薬を装着し、アルゴンガスcockをONにします。

STEP 2

START画面よりPRIMEボタンを押し、試薬をメインブロック部まで各試薬を流します。

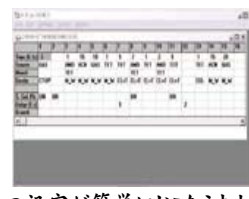
STEP 3

合成カラムを合成部分に装着しシーケンスを入力SAVE ASでファイル名を入力します。

STEP 4

START画面より、カラムの選択をし、DMT ON/OFF選択、カラムの選択をしてSTARTボタンのみ

ユーザーフレンドリーな専用ソフト



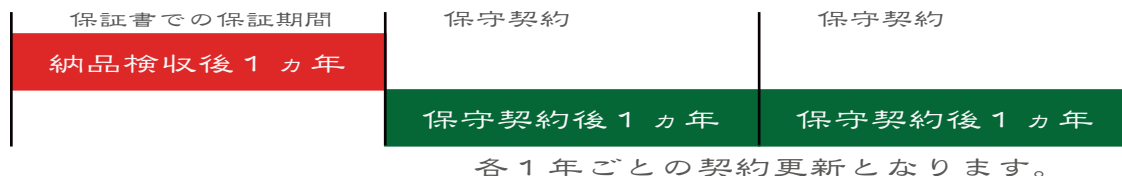
ユーザーフレンドリーな操作画面+トリチルモニター

合成効率はトリチルモニターにて確認可能

専用ソフトより各合成ステップ及び各アミダイトステップの試薬量調整開放バルブの選択、開放時間、ディレイタイム(反応時間)の調整等の合成に関わる詳細なプログラム設定及び調整が専用ソフト内での設定が簡単におこなえます。シーケンス入力は、テキストファイル等で入力されたファイルを読み込みすることも可能です。

アフターメンテナンスについて

保証書での保証期間及び保守契約について



保証期間内及び保守契約内容につきましては、On Call にて故障の対応をしております。
期間内 4 回の定期メンテナンスと交換部品が含まれます。

3 年間延長保証サービスについて



ご購入より 3 年間の保証及び保守が付属となります。

保証期間内及び保守契約内容につきましては、On Call にて故障の対応をしております。
期間内 4 回 / 年の定期メンテナンスと交換部品が含まれます。

おもな仕様

Hシリーズ

Type H RNA合成機

NTS-H-8



合成カラム架本数	8本	8本同時合成可能
合成サイクル時間	約3分/1サイクル	オリゴDNA合成時
アダプボトル本数	7本	Expedite用アダプボトルタイプ
反応試薬ボトル本数	6本	ABI用試薬ボトルタイプ ACNのみ3L
使用電力	電源入力 消費電力	100V 50/60Hz 0.5A
試薬送液方式	ガス圧送	アルゴンガス
制御装置	本体制御	外部コンピュータ制御
外形寸法(本体)	サイズ: W255mm×D255mm×H420mm	
本体重量	約11kg	
付属品	本体制御用PC、本体制御用ソフト、USB変換コネクタ、 エアコンプレッサー、反応試薬トレイ、取扱説明書、保証書	

価格

本体・付属品含む

¥8,700,000(税別)

※本体価格・仕様につきましては予期なく変更する事がございますので予めご了承ください。

NTS 日本テクノサービス株式会社
NIHON TECHNO SERVICE CO.,LTD

営業グループ

〒300-1234 茨城県牛久市中央 1-19-1

TEL 029-886-6811 FAX 029-870-0210

e-mail info@ntsblo.comURL <http://www.ntsbio.com>